

スタートカリキュラムについて

R7 板荷小学校

★**架け橋期**：5歳～小学校1年生の2年間。

生涯にわたる学びや生活の基盤をつくるために重要な時期。

★架け橋プログラム

子供に関わる大人が立場の違いを超えて自分事として連携・協力し、この時期にふさわしい主体的・対話的で深い学びの実現を図り、一人一人の多様性に配慮した上で全ての子どもに学びの生活の基盤を育むもの。

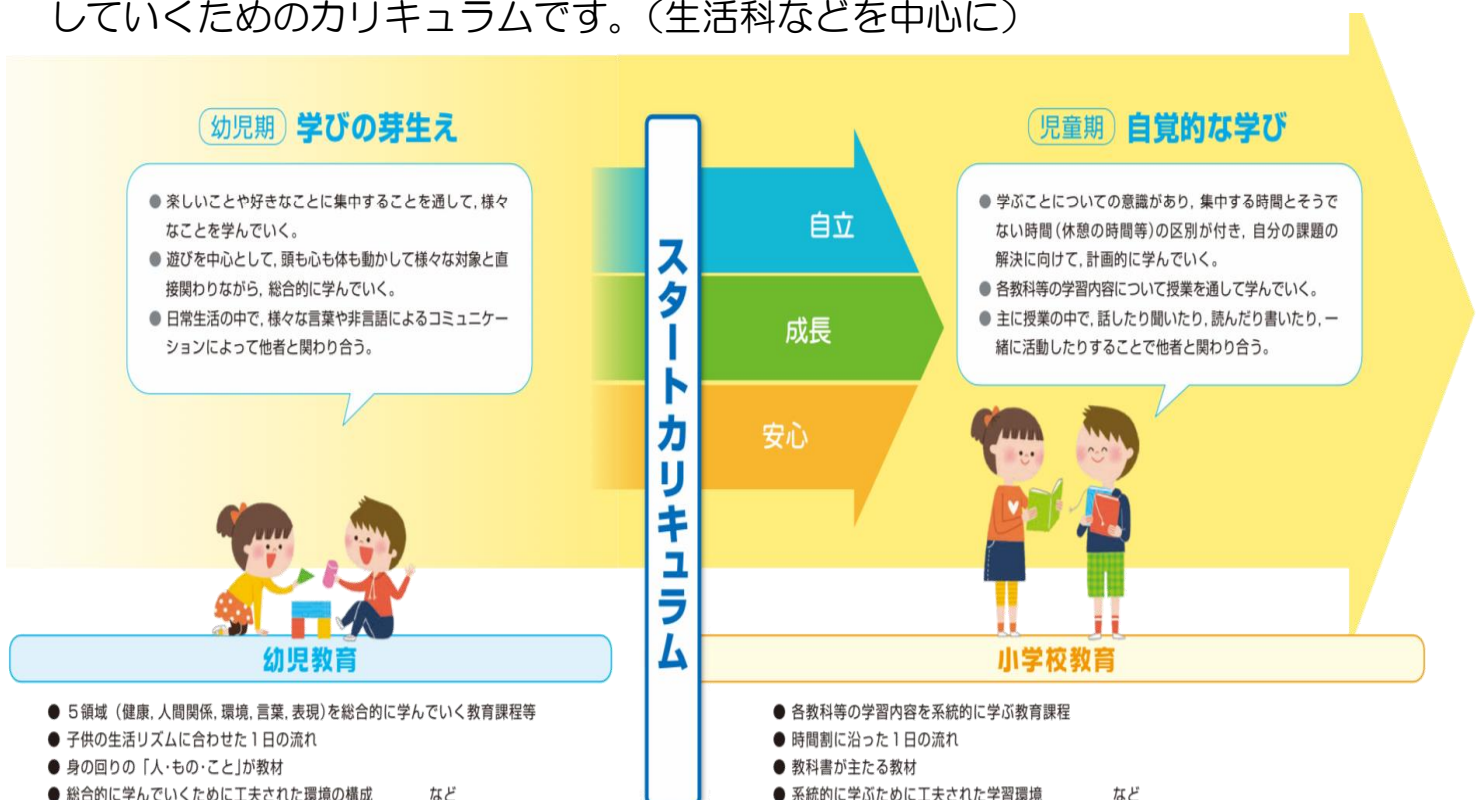
★『幼児期の終わりまでに育ってほしい10の姿』を手がかりに！



★ゼロからじゃない！学びの芽生えと自覚的学びを繋ぐ

スタートカリキュラム

小学校へ入学した子どもが、幼稚園・保育所・認定こども園などの遊びや生活を通した学びと育ちを基礎として、主体的に自己を発揮し、新しい学校生活を創り出していくためのカリキュラムです。（生活科などを中心に）



★子供の思いに応えることができる！

