

チャレンジ ワークシート①

組 番

月 日

正答数

名前

/ 4

めあて

●いろいろな問題にチャレンジしてさらに力をつける。

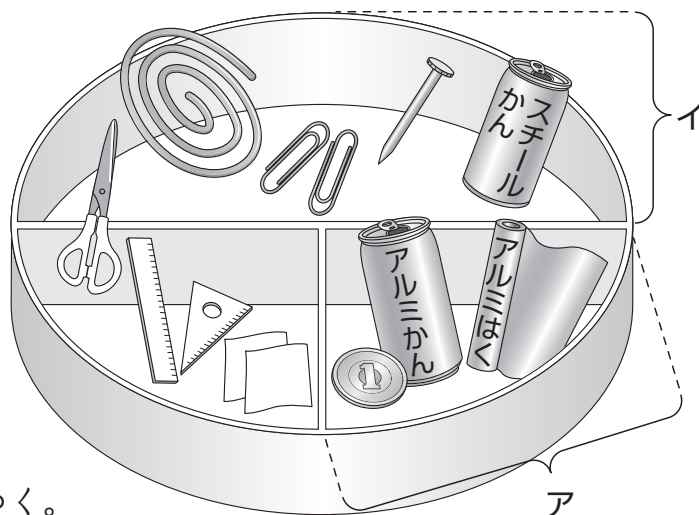
- ① 右の図のように、まるい入れ物を区切り、いろいろな物を、電気の通しやすさと、じしゃくへのつきやすさで分けました。

- (1) 図のAに分けられた物はどのようなせいしつをもっていますか。つぎの1～4から1つえらんで、その番ごうを書きましょう。〔 〕

- 1 電気を通し、じしゃくにつく。
- 2 電気を通すが、じしゃくにつかない。
- 3 電気を通さないが、じしゃくにつく。
- 4 電気を通さず、じしゃくにつかない。

- (2) 図のIに分けられた物は何からできていると考えられますか。

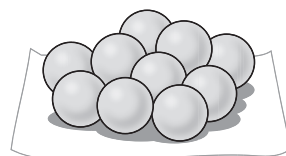
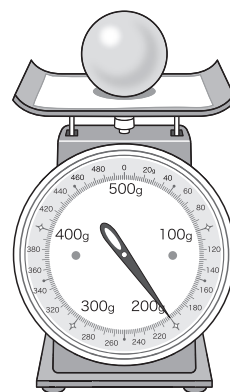
〔 〕



- ② まるめたねん土の重さをはかると200gでした。次に、このねん土を㉞～㉟の10こに分け、それぞれの重さをはかりました。表は、その結果をまとめたものです。

表

ねん土	㉞	㉟	㊱	㊲	㊳
重さ	17g	23g	19g	18g	21g
ねんど	㊴	㊵	㊶	㊷	㊸
重さ	22g	18g	20g	20g	



- (1) ㊸のねん土の重さは何gですか。

〔 〕

- (2) (1)で、㊸のねん土の重さをもとめることができたのは、物(ねん土)の重さにどのようなせいしつがあるからですか。そのせいしつをかんたんに書きましょう。

〔 〕

〕

チャレンジワークシート①

〈答え〉

- ① (1) 2
(2) 鉄

!ワンポイントアドバイス

- (1) 金ぞくは電気を通します。アルミや銅は、じしゃくにつきません。
(2) 図のイに分けられた^{もの}物は電気を通し、じしゃくにつきます。じしゃくにつく金ぞくは鉄です。

〈答え〉

- ② (1) 22g
(2) 形をかえても、物^{おも}の重さはかわらないから。

!ワンポイントアドバイス

- (1) (㊐～㊑のねん土の重さの合計)

$$= 17 + 23 + 19 + 18 + 21 + 22 + 18 + 20 + 20$$

$$= 178(\text{g})$$
(㊒のねん土の重さ)

$$= 200 - 178 = 22(\text{g})$$
(2) こまかく分けても全体^{ぜんたい}の重さはかわりません。

チャレンジ ワークシート②

組 番

月 日

正答数

名前

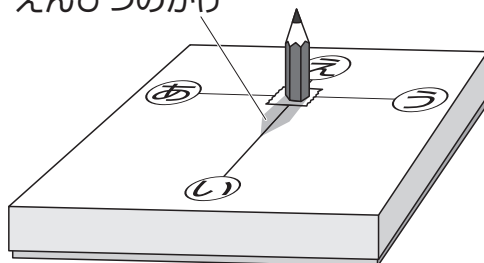
/5

めあて

●いろいろな問題にチャレンジしてさらに力をつける。

- ① ふたつきのはこの中に^{おも}重しを入れ、ふたの えんぴつのかげ
上にえんぴつを立てて日時計をつくりました。

図は、ある日の正午の日時計のようすを表したもので、㊦～㊩は方位^{ほうい}です。



- (1) 東はどれですか。図の㊦～㊩から1つえらびましょう。 ()

- (2) かんさつをつづけると、えんぴつのかげはどうなりますか。つぎの1～4から1つえらんで、その番ごうを書きましょう。 ()

1 かげは㊦の方に^{うご}動いていき、その長さは^{みじか}短くなる。

2 かげは㊦の方に動いていき、その長さは長くなる。

3 かげは㊩の方に動いていき、その長さは短くなる。

4 かげは㊩の方に^む動いていき、その長さは長くなる。

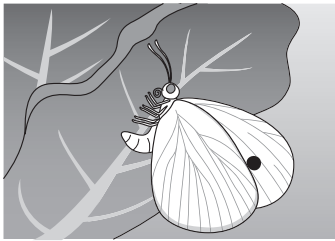

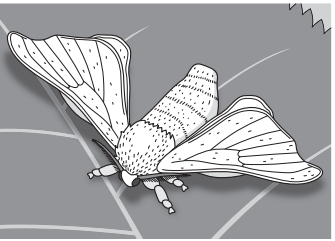
- (3) えんぴつのかげの向きが、時間がたつとかわるのはなぜですか。そのわけをかんたんに書きましょう。

(

)

- ② こん虫について、つぎの問題^{もんだい}に答えましょう。

- (1) チョウやガのせい虫がたまごをうみつ^{ばしょ}ける場所^{しら}を調べました。

モンシロチョウ	アゲハ	カイコガ
		
キャベツの葉	ミカンやサンショウの葉	クワの葉

チョウやガのしゅるいによって、たまごをうみつ^{ばしょ}ける場所がちがうのはなぜですか。そのわけをかんたんに書きましょう。

(

)

- (2) たまごを水中にうむこん虫はどれですか。つぎの1～4から1つえらんで、その番ごうを書きましょう。 ()

1 アキアカネ 2 トノサマバッタ 3 アブラゼミ 4 アリ

チャレンジワークシート②

〈答え〉

①(1) ㊦

(2) 2

(3) 太陽が(空を東から西へ)動くから。

！ワンポイントアドバイス

- (1) えんぴつのかげの向きは、太陽の向きと反対がわにできます。正午には太陽が南にあるので、㊦が南になり、東は㊧になります。
- (2) 太陽のかげは西→北→東と動きます。
- (3) 東から出た太陽は、南の空へのぼり、西にします。

〈答え〉

②(1) よう虫の食べ物がちがうから。

(2) 1

！ワンポイントアドバイス

- (1) チョウやガのせい虫は、食べ物をもとめて動くことができますが、よう虫の動けるはんいには、かぎりがあります。
- (2) アキアカネのよう虫はヤゴとよばれ、水の中でくらしします。2～4のこん虫は、たまごを土の中にうみます。