

# 身近なしぜんのかんさつ

組 番

月 日

正答数

名前

/8

めあて

- 虫めがねの使い方がわかる。
- 記ろくカードのかき方がわかる。

## (1) 虫めがね<sup>つか</sup>の使い方

手で持てる物<sup>もの</sup>を見るとき



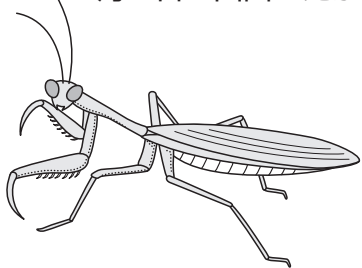
- ・虫めがねを(①)に近づけて持つ。
- ・(②)を動かして、はっきりと見えるところで止める。
- ・目をいためるので、ぜったいに虫めがねで(③)を見てはいけない。

見る物 太陽<sup>たいよう</sup> 目

## (2) 記ろくカードのかき方

見つけた生き物

7月5日 山田 たかこ



オオカマキリ

見つけた場所…草むらや花のまわり  
虫めがねを近づけると、前あしを上げたので、びっくりした。

調べた日の(①)と調べた人の(②)をかく。

調べたことを(③)と文でくわしくかく。

実物<sup>じつぶつ</sup>や(④)をはってもよい。

わかったこと、感想<sup>かんそう</sup>や(⑤)をかく。

写真<sup>しゃしん</sup> ぎ問<sup>もん</sup> 名前 日づけ 絵

**身近なしぜんのかんさつ**

(1)① 目      ② 見る物      ③ 太陽

(2)① 日づけ      ② 名前      ③ 絵      ④ 写真      ⑤ ぎ問