

# 魚のたんじょう

組 番

月 日

正答数

名前

/11

めあて

- メダカの飼い方がわかる。
- メダカのたまごがどのように変化していくかがわかる。

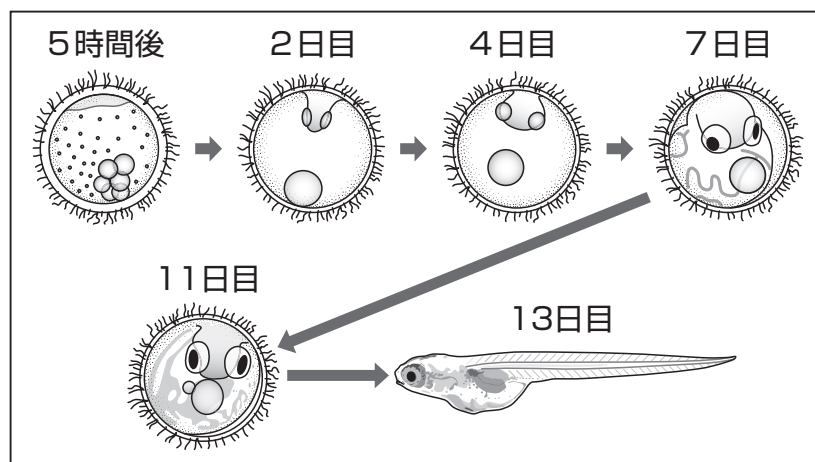
## (1) メダカの<sup>か</sup>飼い方

- ・水そうは、(①) が(②) 当たらない明るところに置く。
- ・水は、よごれたら、半分ぐらいを、(③) の水と入れかえる。
- ・えさは、(④) 2～3回、いちどにやりすぎないように、あたえる。

直接 ちよくせつ 毎日 くみ置き 日光

## (2) メダカのたまごの変化

- ・めすがうんだたまごが、おすが出した(①) と結びつくことを、(②) という。<sup>じゅせい</sup>受精すると、生命がたんじょうする。



- ・受精して5時間後…あわのようなものがたくさん見える。
- ・2日目ごろ …(③) の形がわかるようになる。
- ・4日目ごろ …(④) の形がわかるようになる。
- ・7日目ごろ …(⑤) が動くようになる。
- ・11日目ごろ …たまごの中でメダカのからだ動くようになる。
- ・13日目ごろ …子メダカがたまごからかえる。かえってから2～3日は、(⑥) があるふくろの養分を使って育つ。

- ・かえったあとのメダカは、池や水の中の小さな(⑦) を食べて生きている。

目 生物 はら からだ 受精 精子 心ぞう

**魚のたんじょう**

- |      |    |    |    |    |      |   |    |   |     |
|------|----|----|----|----|------|---|----|---|-----|
| (1)① | 日光 | ②  | 直接 | ③  | くみ置き | ④ | 毎日 |   |     |
| (2)① | 精子 | ②  | 受精 | ③  | からだ  | ④ | 目  | ⑤ | 心ぞう |
|      | ⑥  | はら | ⑦  | 生物 |      |   |    |   |     |