

時と時間

組 番

月 日

正答数

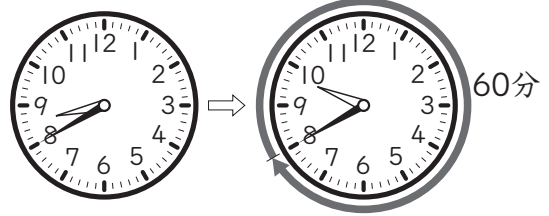
名前

/ 2

ねらい ● 1時間は60分であることがわかる。

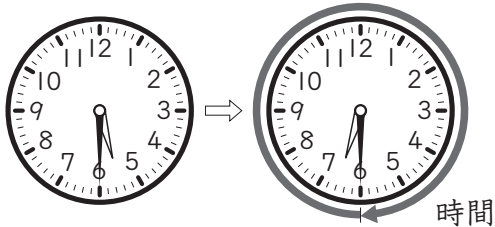
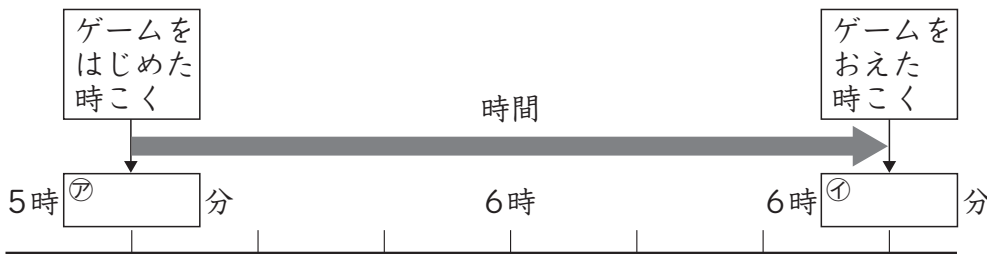
ようてんチェック

家を出た時刻が8時40分、どうぶつえんに
ついた時刻が9時40分のとき、
「かかった時間は1時間で、60分」といいます。



れいだい

5時30分から6時30分までゲームをしました。
ゲームをしていた時間は何分ですか。



ゲームをしていた時間は、

分

答え

- ㊦30
- ㊧30
- ㊨60

もんだい

(1) 3時から4時までテレビを見ていました。
テレビを見ていた時間は何分ですか。

[]

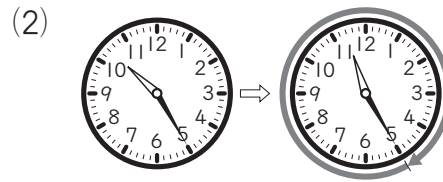
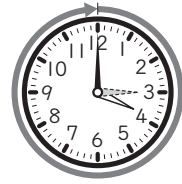
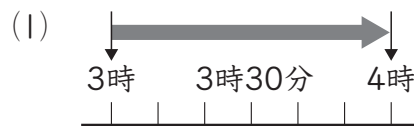
(2) 10時25分に家を出て、11時25分に海につきました。
かかった時間は何分ですか。

[]

時こくと時間

(1) 60分

(2) 60分

！ワンポイントアドバイス

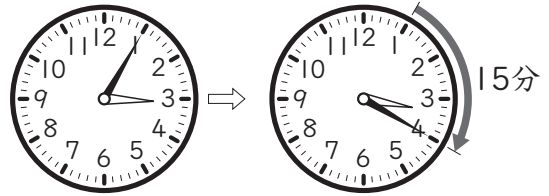
時間をもとめる もんだい

組番	月日	正答数 /2
名前		

ねらい ●2つの時こくの中の時間をもとめることができる。

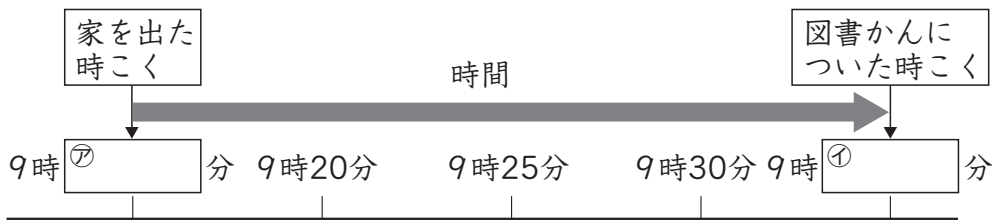
ようてんチェック

学校を出た時こくが3時5分、家についた時こくが3時20分のとき、「かかった時間は15分」といいます。



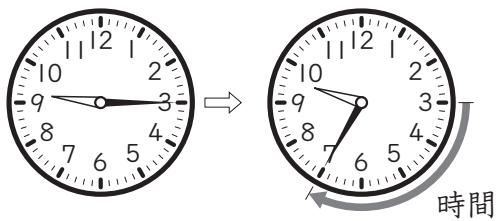
れいだい

9時15分に家を出て、9時35分に図書館につきました。
かかった時間は何分ですか。



答え

- ㉞ 15
- ㉟ 35
- ㊱ 20



家を出てから図書館につくまでにかかった時間は、

㊱ 分

もんだい

- (1) 3時30分に公園を出て、3時50分に家につきました。
かかった時間は何分ですか。

[]

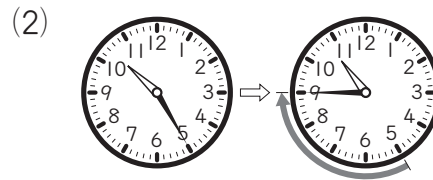
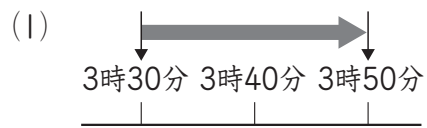
- (2) 10時25分に家を出て、10時45分にデパートにつきました。
かかった時間は何分ですか。

[]

時間をもとめるもんだい

(1) 20分

(2) 20分

！ワンポイントアドバイス

時間と分

組 番	月 日	正答数 / 4
名前		

ねらい ●時間を、「何時間何分」と「何分」のりょうほうであらわすことができる。

ようてんちエック

1 時間 = 60 分

「1 時間 20 分」は、60 分と 20 分をあわせた時間です。

れいだい

- (1) 1 時間 10 分は何分ですか。
 (2) 80 分は何時間何分ですか。

(1) 1 時間 10 分は、1 時間と 10 分をあわせた時間です。

1 時間は 分だから、
 分と 10 分をあわせると、
 1 時間 10 分は 分です。

(2) 80 分は、60 分と 分をあわせた時間です。

60 分は 時間だから、
 80 分は 時間 分です。

▶ポイント◀
 「60 分」と「〇分」に分けて考える。

答え

- ㉗ 60
- ㉘ 60
- ㉙ 70
- ㉚ 20
- ㉛ 1
- ㉜ 1
- ㉝ 20

もんだい

にあてはまる数を書きましょう。

- (1) 1 時間 40 分 = 分 (2) 1 時間 15 分 = 分
 (3) 90 分 = 時間 分 (4) 105 分 = 時間 分

時間と分

- (1) 100
- (2) 75
- (3) 1, 30
- (4) 1, 45

！ワンポイントアドバイス

- (1) 60分と40分をあわせる。
- (2) 60分と15分をあわせる。
- (3) 90分を60分と30分に分けて考える。
- (4) 105分を60分と45分に分けて考える。