

植物の花のつくりと実

組 番

月 日

正答数

名前

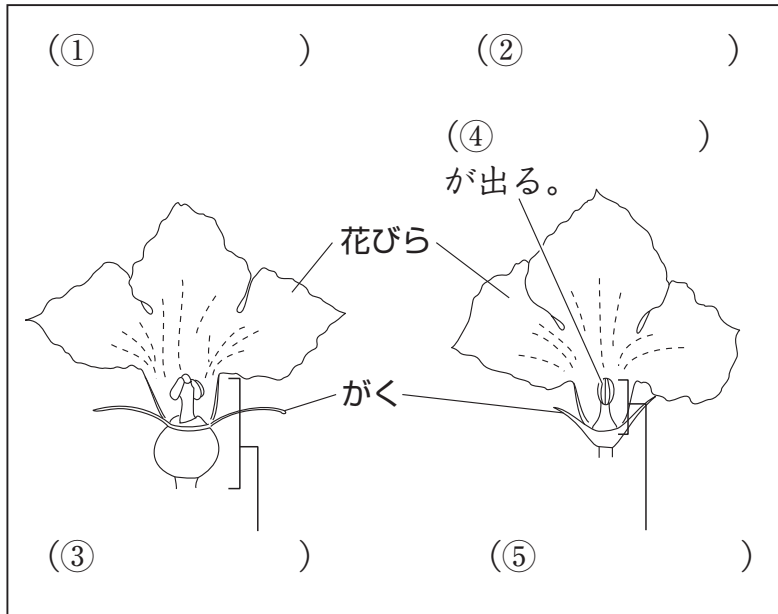
/13

めあて

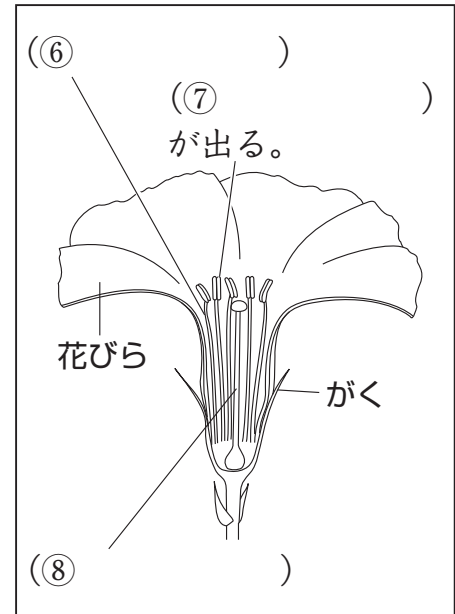
- 植物の花のつくりがわかる。
- 植物の実や種子のでき方がわかる。

(1) 植物の花のつくり

カボチャの花のつくり



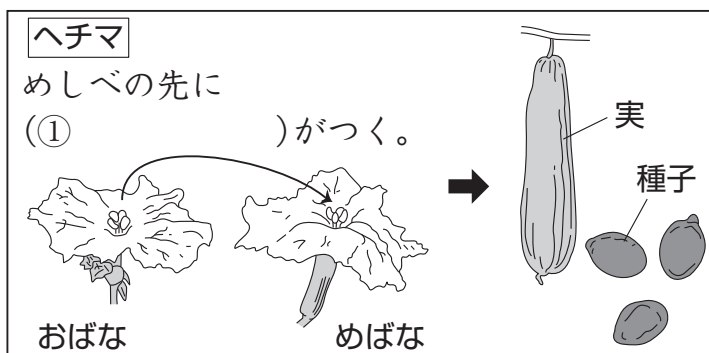
アサガオの花のつくり



・カボチャもアサガオも、めしべのもとの部分が(9)になる。

[実 花粉 おしべ めしべ おばな めばな]

(2) 植物の実や種子のでき方



おしべの先から出る花粉が、めしべの先につくことを、(2)という。
受粉すると、めしべのもとが育って(3)になり、中に(4)ができる。

[実 受粉 花粉 種子]

植物の花のつくりと実

- (1)① めばな ② おばな ③ めしべ ④ 花粉 ⑤ おしべ
⑥ おしべ ⑦ 花粉 ⑧ めしべ ⑨ 実
- (2)① 花粉 ② 受粉 ③ 実 ④ 種子