

その他 お役立ち資料

各種お役立ち資料です。

登録者へ配布しご利用いただけます。

- **- アプリをご利用の方 -**
● メールアドレスの変更・グループの削除・退会手順

- **- アプリ以外をご利用の方 -**
● メールアドレスの変更・退会手順

- 学校からのメールが届かないときは？！

- 携帯電話会社別パケット料金一覧

- フィルタリング設定の優先順位一覧

- 保護者向けよくあるご質問

メールアドレスの変更・グループの削除・退会手順



よりアプリを起動します。

A

メールアドレス変更の方は

アプリにログインするためのメールアドレスを変更します。



アプリトップ画面フッターの[設定]をタップします。

「メールアドレス変更」を選択します。

新しいメールアドレスを入力し、[次へ]をタップします。入力したメールアドレスに認証コードメールが届きます。

届いた認証コードを入力し、[OK]をタップします。

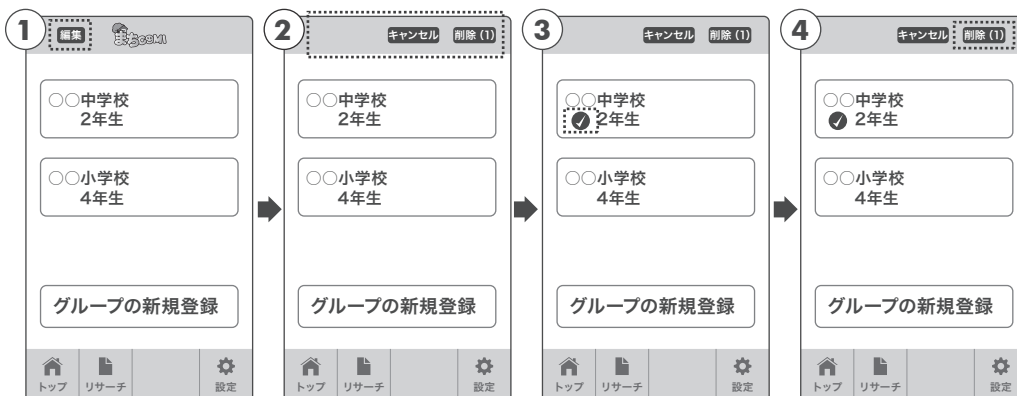
変更完了

変更完了のポップアップが表示されます

B

グループの削除は

登録しているグループを削除します。削除したグループ宛ての連絡は届かなくなります。



アプリトップ画面ヘッダーの[編集]をタップします。

表示が編集モードに切り替わります。ヘッダーが点線枠のボタンに切り替わっているのを確認してください。

削除するグループに●チェックします。

チェックしたグループ数が削除ボタンに表示されていることを確認し、[削除]をタップします。

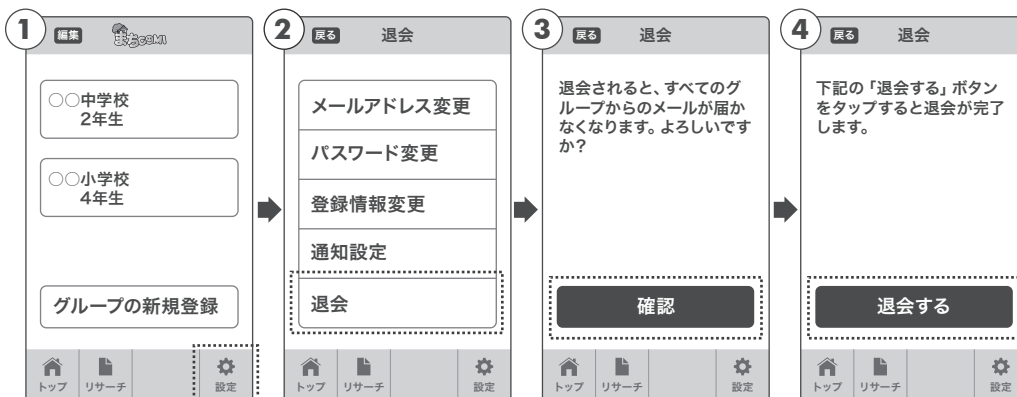
削除完了

アプリトップ画面に戻ります

C

退会の方は

まちcomiアプリから退会します。全てのグループの登録が解除されます。



アプリトップ画面フッターの[設定]をタップします。

[退会]を選択します。

登録している全てのグループから連絡が届かなくなります。よろしければ[確認]をタップします。

[退会する]をタップします。

退会完了

アプリログイン画面が表示されます

メールアドレスの変更・退会手順

モバイルサイトにアクセスします。



モバイルサイト

<http://sc.machicomi.jp/>

お手持ちの携帯電話から上記のURLにアクセスしてください。

はじめに。 ※モバイルサイトについては学校・施設のご担当者様の設定により表示が異なる場合がございます。

メールアドレス変更の方は
⇒登録情報変更を選択

該当メニューが表示されていない場合は、ご担当者様に直接お問い合わせください。

退会の方は
⇒メール配信停止/退会を選択

1. 情報メール会員登録
2. 学校からのお知らせ
3. 周辺の不審者情報
4. 学校案内
5. 登録情報変更
6. メール配信停止/退会
2. ログインメール
登録されているメールアドレスにログインメールをお送りします。メールアドレスを入力して[確認]ボタンを押してください。
3. ログインメールより
件名: ○○小学校より
○○小学校のログインメールです。下記のURLからサイトにアクセスしてください。
○○小学校TOPページはこちら!
http://sc.machicomi.jp/*****
4. 学校からのお知らせ
1. 学校からのお知らせ
2. 周辺の不審者情報
3. 学校案内
4. 登録情報変更
5. メール配信停止/退会

【5.登録情報変更】または【6.メール配信停止/退会】を選択。

メールアドレスを入力し、[確認]をクリック。

すぐにログイン用のメールが届きますので、メールに記載されたURLをクリック。

再度、【4.登録情報変更】または【5.メール配信停止/退会】を選択。

A
B

A
メールアドレス変更の方は

5. 登録情報変更
変更したい登録先を選択してください。
1. 1年生
6. 登録情報変更
メールアドレス・住所変更などの登録情報の変更ができます。
※SSL対応
SSL(暗号化通信)対応の携帯でデータを暗号化し、安全に通信することができます。
☑ メールアドレス変更
登録情報変更
7. メールアドレスの変更
新しいメールアドレスを入力してください。新しいアドレスに引き継ぎメールが届きます。
※「machicomi.jp」からのメールが受信できるようにドメイン指定受信設定をしてください。
PCメールアドレスに変更したい方はこちら
8. メールアドレスの変更
このメールアドレスに変更します。間違いがなければ【変更】ボタンを押してください。
■変更後のメールアドレス
*****@*****.ne.jp
✎ 修正する

変更完了
認証メールに記載されたURLをクリックし変更完了

複数の登録先が表示される場合は全て同じ手順で変更してください。

【メールアドレス変更】を選択してください。

メールアドレスを入力し、[確認]をクリック。

[変更]をクリック後、新しいアドレスに認証メールが届きます。

B
退会の方は

5. メール配信停止/退会
変更したい登録先を選択してください。
1. 1年生
6. メール配信停止/退会
情報メールの配信停止、退会の手続きを行います。
☐メールの配信を停止する
情報メールの配信のみ停止します。配信は簡単に再開できます。
☑退会する
完全に退会します。配信再開する場合は再登録が必要です。
7. 退会
退会します。よろしければ次へ進んでください。
8. 退会
退会の手続きを行います。退会の理由を記入して[確認]を押してください。
退会の理由:
[確認]

退会完了

複数の登録先が表示される場合は全て同じ手順で退会ください。

メールの配信のみを停止する事も可能。(配信は簡単に再開できます)

[次へ]をクリックしてください。

[確認]をクリックすると退会処理が完了します。

学校からのメールが届かない時は？！～登録状況・配信状況の確認をしましょう～

(まち comi アプリをご利用の方は、アプリから通知テストでご確認ください。)

① 登録状況・配信状況の確認方法

1. 施設に登録されている携帯電話・パソコンから下記のメールアドレスに空メールを送信してください。
※空メールとは、件名・本文に文字を入力せずに、そのままメールを送ることです。
2. 送信されたメールアドレスの登録状況が記載されたメールが届きます。

check@machicom.jp

メールアドレスに空メールを送信してください。

もしくは



携帯電話のバーコードリーダーにてQRコードを読み取り、空メールを送信してください。

② 登録状況・配信状況確認メールの記載内容について

正常に登録され、利用可能な場合

差出人: press@machicom.jp

件名: 受信できます

●●学校からのメールを正常に受信できます。

▼登録先
○年生の人

▼●●学校携帯サイト
http://～

登録されていない場合

差出人: press@machicom.jp

件名: 登録されていません

送信されたメールアドレスでの登録が確認できませんでした。

▼考えられる理由
1. 施設へ登録していない
2. 施設へ登録用の空メールを送信後、本登録の手続きをしていない

▼対処方法
施設へ登録用の空メールを送信してください。自動で登録用の返信メールが届きますので、返信メールの内容に従って施設の携帯サイトへアクセスし、本登録の手続きを行なってください。施設の登録用メールアドレスが分からない場合は、施設のご担当者様にお問い合わせください。

「配信停止」状態の場合

施設の携帯サイトより、ご登録者ご自身で[配信停止]設定にした場合

差出人: press@machicom.jp

件名: 配信停止中【●●学校】

●●学校への登録が確認できましたが、[配信停止]状態になっているため、メールが配信されません。配信を再開するには本メールの[配信再開]リンクをクリックしてください。

▼配信停止になった理由
施設の携帯サイトより、ご登録者ご自身で[配信停止]に設定された可能性があります。

▼登録先
○年生の人→[配信停止中]

▼配信再開
http://～

「配信停止(PC)」状態の場合

施設の管理者側で管理画面より[配信停止]設定に変更した場合

差出人: press@machicom.jp

件名: 配信停止中(PC)【●●学校】

●●学校への登録が確認できましたが、[配信停止]状態になっているため、メールが配信されません。施設のご担当者様にお問い合わせください。

▼配信停止になった理由
施設のご担当者様が管理画面より[配信停止]に設定された可能性があります。

▼登録先
○年生の人→[配信停止中]

「配信不可」状態の場合

過去に施設からメールが配信できずエラーと判断され、[配信不可]になった場合

差出人: press@machicom.jp

件名: 配信不可【●●学校】

●●学校への登録が確認できましたが、[配信不可]状態になっているため、メールが配信されません。配信を再開するには本メールの[配信再開]リンクをクリックしてください。

▼配信不可になった理由
登録されているメールアドレスの受信設定(フィルタリング、ドメイン指定など)により、過去に施設からのメールが配信できずエラーと判断され、[配信不可]状態になった可能性があります。

▼登録先
○年生の人→[配信不可]

▼配信再開
http://～

メールの配信再開を希望される場合

返信メール本文内に記載されている「▼配信再開」のURLをクリックしてください。

※施設の管理者側で配信停止設定をした場合は、登録されている携帯から配信再開ができませんので、施設のご担当者様に直接お問い合わせください。

注意

登録状況・配信状況確認用メールアドレスに空メールを送信しても、返信メールが届かない場合は、フィルタリング設定をご確認いただき **[machicom.jp]** のドメイン指定受信設定を行なってください。

各携帯会社のサービス変更に伴い金額表示が異なる場合がありますので、詳しくは各携帯電話会社の Web サイトをご確認ください。

⚠ まち comi メール登録時のパケット代目安

メール登録 (目安)	メール受信	パスワード	利用規約同意	確認画面	名前入力 & 確認	アンケート & 確認	情報サイト案内 & 完了	完了メール受信	合計 (最大)
	5 パケット	8 パケット	8 パケット	8 パケット	8 パケット	8 パケット	16 パケット	5 パケット	66 パケット

リサーチ回答 (目安)	メール受信	回答ページ トップ	回答 1	回答 2	確認画面	回答後ページ	結果メール受信	結果ページ トップ	結果ページ (約 10 ページ)	合計 (最大)
	5 パケット	102 パケット	6 パケット	3 パケット	9 パケット	72 パケット	4 パケット	130 パケット	215 パケット	546 パケット

⚠ 各携帯電話会社 パケット代目安料金

NTT docomo / ドコモ			
割引サービス	料金プラン	単価 (1 パケット)	無料パケット数
割引なし		0.2100 円	
パケ・ホーダイ ダブル		0.0840 円	4,650 パケット
パケ・ホーダイ ダブル 2		0.0525 円	40,000 パケット
パケ・ホーダイ フラット		定額 (5,460 円)	
パケ・ホーダイ シンプル	タイプシンプル タイプシンプルバリュー	0.0840 円	
らくらくパケ・ホーダイ		定額 (2,980 円)	
Xi パケ・ホーダイライト		定額 (4,935 円)	
Xi パケ・ホーダイフラット		定額 (5,985 円)	
Xi パケ・ホーダイダブル		0.0525 円	
Xi パケ・ホーダイ for ジュニア		定額 (2,980 円)	
Xi パケ・ホーダイ for iPhone		定額 (5,460 円)	

SoftBank / ソフトバンク			
割引サービス	料金プラン	単価 (1 パケット)	無料パケット数
パケットし放題 S (3G ケータイ)		0.0840 円	12,250 パケット
パケットし放題フラット (3G ケータイ)		定額 (4,410 円)	
パケットし放題フラット for シンプルスマホ (3G スマートフォン)		定額 (2,980 円)	
パケットし放題 S for スマートフォン (3G スマートフォン)		0.0525 円	7,440 パケット
パケットし放題フラット for スマートフォン (3G スマートフォン)		定額 (5,460 円)	
パケットし放題 for 4G (4G スマートフォン)		0.0525 円	5MB
パケットし放題フラット for 4G (4G スマートフォン)		定額 (5,985 円)	
パケットし放題 for 4G LTE (iPhone)		0.0525 円	
パケットし放題フラット for 4G LTE (iPhone)		定額 (5,985 円)	

WILLCOM / ウィルコム			
割引サービス	料金プラン	単価 (1 パケット)	無料パケット数
	新ウィルコム定額プラン S/GS	0.0840 円	
	新ウィルコム定額プラン		

au by KDDI			
割引サービス	料金プラン	単価 (1 パケット)	無料パケット数
割引なし		0.2100 円	
ダブル定額スーパーライト		0.1050 円	3,720 パケット
ダブル定額ライト		0.0840 円	12,500 パケット
ダブル定額		0.0525 円	40,000 パケット
IS フラット		定額 (5,460 円)	
パケット定額	プラン E シンプル	0.1050 円	
IS フラット (iPhone4s)		定額 (5,460 円)	
LTE フラット (iPhone5/5s/5c)		定額 (5,985 円)	

Disney mobile on SoftBank / ディズニー・モバイル・オン・ソフトバンク			
割引サービス	料金プラン	単価 (1 パケット)	無料パケット数
パケットし放題 S (D)		SoftBank と同様	
パケットし放題 (D)			
パケットし放題フラット			
パケットし放題 S for スマートフォン (D)			
パケットし放題フラット for スマートフォン (D)			
パケットし放題 S for 4G (D)			
パケットし放題フラット for 4G (D)			

Disney mobile on docomo / ディズニー・モバイル・オン・ドコモ			
割引サービス	料金プラン	単価 (1 パケット)	無料パケット数
docomo と同様			

EMOBILE / イーモバイル			
割引サービス	料金プラン	単価 (1 パケット)	無料パケット数
ベーシック	スマートプランライト	0.0420 円	47,150 パケット
ベーシック + いちねん特割		0.0420 円	13,825 パケット
ベーシック + にねん特割		0.0420 円	6,675 パケット
シンプルにねん		0.0420 円	13,825 パケット
ベーシック	スマートプラン	定額 (5,980 円)	
ベーシック + いちねん特割		定額 (4,580 円)	
ベーシック + にねん特割		定額 (4,280 円)	
シンプルにねん		定額 (4,580 円)	

フィルタリング設定の優先順位一覧

NTT docomo / ドコモ	
高 ▲ 優先度 ▼ 低	iモードメール大量送信者からのメール受信制限
	メールアドレス拒否設定
	宛先指定受信
	ドメイン・アドレス受信設定
	ドメイン拒否設定
	なりすましメール対策 (全て拒否する・存在するドメインのみ受信する)
	URL付きメール拒否機能
	なりすましメール対策 (携帯・PHSなどのドメインになりすましたメールを拒否する)
	携帯・PHS事業者、インターネットなどを一括設定

au by KDDI	
高 ▲ 優先度 ▼ 低	指定受信リスト設定 (なりすまし・転送メール許可)
	なりすまし規制 (高・中・低)
	指定拒否リスト設定
	指定受信リスト設定
	アドレス帳受信設定
	HTML メール規制
	URLリンク規制
	携帯・PHS事業者、インターネットなどを一括設定
	迷惑メールおまかせ設定
	ウイルスメール規制 (スマートフォン向け)

SoftBank / ソフトバンク	
高 ▲ 優先度 ▼ 低	なりすましメール拒否設定 (救済リスト設定含む)
	ともだちメール安心設定
	URLリンク付きメール拒否設定
	受信許可リスト設定
	受信拒否リスト設定
	ケータイ/PHSからのみ許可設定
	電話番号メール許可・拒否設定
	海外からの電話番号メール拒否設定
	迷惑メールフィルター

⚠ フィルタリング設定でメールが送れなかった場合の流れ

	携帯会社⇒まち comi システム	まち comi システム⇒学校・施設管理画面
NTT docomo / ドコモ	エラー返信 (サーバーにエラー信号を送る)	▶ 3回以上のエラー返信で、登録状況が「配信不可」に変更
au by KDDI	エラー返信 (サーバーにエラー信号を送る)※初期設定	▶ 3回以上のエラー返信で、登録状況が「配信不可」に変更
	※個別にエラーを返さない設定にすることが可能	▶ エラー信号がないため、登録状況は「送信可」のまま (フィルタ設定に気づき難い)
SoftBank / ソフトバンク	エラー返信をしない ※エラー返信の設定不可	▶ エラー信号がないため、登録状況は「送信可」のまま (フィルタ設定に気づき難い)

まち comi メールをご利用の皆様

メール配信システム「まちcomiメール」をご利用の上で、
お困りのことはございませんか？

困った時は「保護者からのよくあるご質問」ページへ！！

これまで保護者（登録者）の方からいただいたご相談の内容と解決方法が
わかりやすいQ&A形式で確認できます。

「学校からのメールが届かない…」 「登録ができない…」など、
何かわからないことがございましたら、まず「保護者からのよくあるご質問」ページをご確認ください！！

[よくあるご質問]

PC 版

<http://mail.machicommi.jp/faq-p/>

モバイル版



こちらのQRコードをバーコードリーダーにて
読み取りアクセスしてください！

QRコードが読み取れない場合は下記 URL よりアクセスしてください！

<http://mail.machicommi.jp/faq-m/>

※スマートフォンをご利用の方はどちらもご覧いただけます。